



FilmMaker | 10

SOFTWARE PROFESIONAL DE SEPARACIÓN EN PELÍCULAS PARA SERIGRAFÍA POR INYECCIÓN DE TINTA

Software RIP de separación de películas por inyección de tinta con funciones extraordinariamente completas. FilmMaker ofrece películas tramadas de forma precisa y de alta densidad en la mayoría de las impresoras de inyección de tinta usando una amplia variedad de combinaciones de tinta y películas.



CADlink
TECHNOLOGY CORPORATION

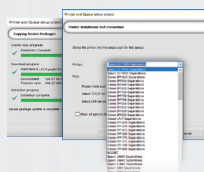
Para que sus máquinas funcionen mejor.

SERIGRAFÍA DE PRECISIÓN, DENSIDAD ÓPTIMA Y PRODUCCIÓN SUPERIOR EN PELÍCULAS



DESCARGUE UNA
VERSIÓN DE PRUEBA
TOTALMENTE
FUNCIONAL Y
GRATUITA EN
CADLINK.COM

FLEXIBILIDAD Y CONTROL SUPERIORES



PONGA TODO EN MARCHA INSTANTÁNEAMENTE
CON EL ASISTENTE DE INSTALACIÓN

Diseñado para los usuarios noveles, este asistente de instalación de impresora/colas ofrece una configuración rápida y fácil de soportes, tintas e impresoras, gracias un sencillo procedimiento de «paso a paso».

COMPATIBILIDAD CON
FLUJO DE TRABAJO
PRÁCTICAMENTE
ILIMITADA

Imprima
directamente
desde su
aplicación de
diseño favorita.



Importe archivos .pdf
sin problemas (junto
con otros formatos de
archivos ampliamente
usados).



«Arrastre y suelte»
los archivos
directamente
en las colas
seleccionadas.



Compatibilidad
automática
con carpetas
dinámicas (*hot
folders*)

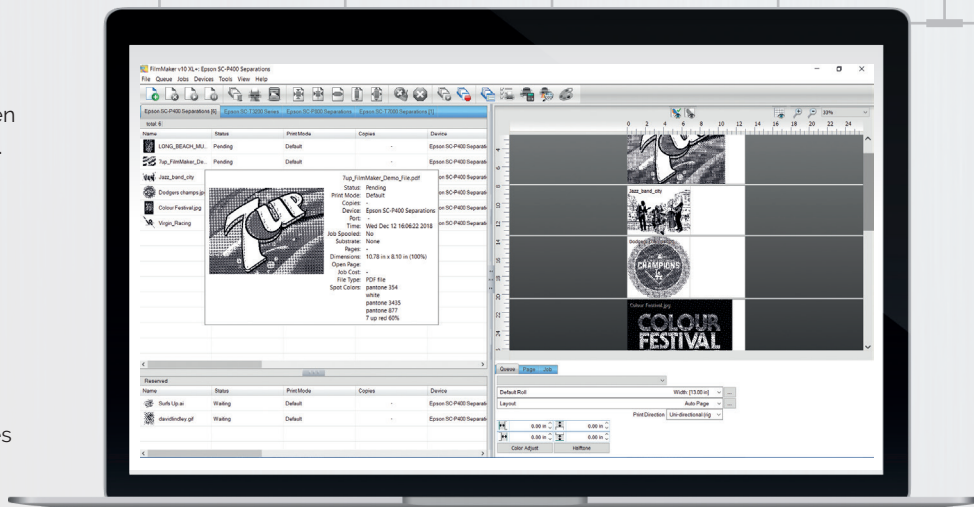


Funcionalidad
de impresión
en red



VISUAL PRODUCTION
MANAGER™

Compatibilidad con la gestión simultánea de varios trabajos en cola y en múltiples impresoras. Gestione todos los aspectos de sus trabajos con una única e intuitiva consola para la gestión de producción. EL VPM incluye todas las opciones de programación, configuración y preparación de los trabajos de impresión necesarias para producir películas profesionales de serigrafías por inyección de tinta.



COMPATIBILIDAD
CON TINTA NEGRA DE
VARIOS CANALES

FilmMaker es compatible con una amplia variedad de configuraciones de tinta negra. Utilice los canales predeterminados de fábrica de tinta negra y de tinta del fabricante de la impresora, o use cualquier canal de tinta en su impresora con tintas negras de otras empresas.

LA MAYOR SELECCIÓN DE IMPRESORAS
COMPATIBLES

Controladores de impresora personalizados y especialmente diseñados para funcionar con más modelos y fabricantes de impresora que ningún otro software RIP de películas para impresión de serigrafía por inyección de tinta. Desde las impresoras de escritorio hasta las de gran formato: Epson™, Canon™, Ricoh™, Mutoh™, Roland™ y muchas más. FilmMaker también incluye una opción de impresión «directa al controlador», que permite que las separaciones se envíen directamente a cualquier controlador de impresora basado en Windows que ya esté instalado en el equipo; de esta forma, se consigue una mayor compatibilidad con todas las impresoras usadas en sistemas operativos Windows™.



RENDIMIENTO DE IMPRESIÓN OPTIMIZADO



DENSIDAD PERFECTA EN TODO MOMENTO GRACIAS AL ASISTENTE DE PÁGINAS DE PRUEBA DE DENSIDAD DE TINTA

Disfrute de niveles de densidad óptimos con una simple impresión de prueba, con independencia de la combinación de tinta/película que esté usando.



SERIGRAFÍA DE PRECISIÓN CON LA MÁS ALTA CALIDAD

FilmMaker incluye algoritmos de serigrafía únicos que aportan una calidad excepcional en áreas sombreadas, degradadas, de medios tonos e iluminadas, que estén detalladas con precisión. Gracias a la compatibilidad con impresión de punto variable y real (varias formas de puntos dentro de la misma celda), FilmMaker genera un tramado excepcional.

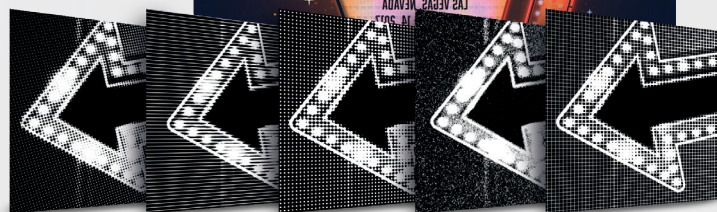
ELIMINE LOS PATRONES MOIRÉ Y LOGRE LOS NIVELES MÁS ALTOS POSIBLES DE LPP CON JITTER™.

Cuando se aplica junto con los métodos de serigrafía predeterminados de FilmMaker, Jitter™ proporciona una forma sencilla y flexible de modificar las tramas de los medios tonos a fin de imprimir tramas superiores a 150 LPP usando únicamente la tecnología de impresión por inyección de tinta.



CONTROLES DE MEDIOS TONOS COMPLETOS

Aplique los medios tonos directamente a los trabajos gracias al uso de los ajustes de frecuencia, ángulo y forma, o active la opción de «aplicación de tonos medios» para utilizar los medios tonos ya aplicados a los archivos dentro de las aplicaciones de terceros.



Redondeado Línea Diamante Difuminado Cuadrado y más...

SEPARACIONES EN RIP

FilmMaker detecta automáticamente trabajos entrantes que se hayan procesado como separaciones en aplicaciones de software de otras empresas. Asimismo, para los archivos que no se han separado previamente, las separaciones en RIP identifican todos los procesos, además de los planos de color directo dentro del archivo, y crean las separaciones automáticamente.

CARACTERÍSTICAS DE FILMMAKER VERSIÓN 10*

COMPATIBILIDAD Y CONECTIVIDAD CON TECNOLOGÍA DE VANGUARDIA

- Compatible con Windows® 10, 8, 7
- Compatible con el mayor número de modelos y fabricantes de impresoras gracias a la personalización directa de controladores de impresoras (Epson®, Canon™, Roland®, Mimaki® y muchas más)
- Elegir la opción de impresión de los controladores (mediante la interfaz GDI) permite imprimir medios tonos en cualquier impresora basada en Windows.
- Instalación inicial fácil y rápida gracias al asistente de instalación de impresora/cola
- El asistente de densidad de tinta proporciona volúmenes óptimos de tinta para una gran variedad de opciones de película, además de para tintas de otras empresas.
- Producción de documentos extremadamente rápida con procesamiento de 64 y 32 bits
- Flujo de trabajo integral para archivos .pdf
- Compatibilidad virtualmente ilimitada con todos los archivos: png/svg/bmp/gif/jpg/tif/psd/eps/ai
- *Plug-ins* «Enviar a» para productos Adobe y Corel
- Compatibilidad con «arrastrar y soltar archivos»
- Compatibilidad con idiomas internacionales (Unicode)
- Impresión en red con búsqueda automatizada de puerto TCP/IP para una instalación simplificada de la impresora en la red

FLUJO DE TRABAJO DE PRODUCCIÓN OPTIMIZADO

- Impresión en varias impresoras gracias al uso simultáneo de múltiples colas
- Compatibilidad con carpeta dinámica (*hot folder*) para la clasificación e impresión automáticas de trabajos
- Compatible con canal múltiple de tinta negra
- Creación de varias colas basadas en los requisitos y tipos de producción
- Diseño y presentación de trabajos interactivos y visuales
- Impresión de la previsualización en RIP para evitar errores potenciales en la producción
- Modo de vista de superposición de página
- Priorización y programación de trabajos (valores predefinidos automáticos u opción manual)
- Configuración avanzada de marca de registro con herramientas de «Marcación de producción»
- Anidamiento automático o manual de trabajos
- Compatibilidad con códigos de barras para la producción automatizada
- Acceso instantáneo a la información del trabajo pasando el cursor sobre la imagen
- Subprocesamiento RIP: procesamiento más rápido de varios trabajos
- Determinación de los costes de trabajo
- Compatibilidad con plantillas: configuración de colas con un posicionamiento exacto y repetible de gráficos

- Las separaciones en RIP detectan automáticamente los colores directos o de cuatricromía.
- Detección automática de archivos previamente separados
- Impresión de las pruebas para el cliente con la opción de impresión en color
- Multicopia con controles de espaciado
- Rotación de trabajos
- Ajuste del tamaño de la imagen
- Reflejo/inversión de la imagen
- Herramientas de recorte

LOS CONTROLES AUTOMÁTICOS/MANUALES DE PRODUCCIÓN DE IMPRESIÓN PARA USUARIO AVANZADO PROPORCIONAN UNA CALIDAD EXCEPCIONAL

- Controles avanzados de densidad de tinta
- Los controles de precisión de medios tonos eliminan los patrones de moiré.
- Control completo de frecuencia, ángulo de pantalla y forma del punto
- La compatibilidad con punto real y variable (varias formas de punto por cada celda) favorece una tecnología avanzada de punto variable en algunas impresoras.
- Jitter™ único con algoritmo de serigrafía AM/FM líder en el sector
- Vista de datos sin procesar
- Prueba en pantalla
- Compatibilidad de negativo de película

*Dos paquetes disponibles. FilmMaker DTP+ y XL+ cuentan con las mismas características destacadas. La única diferencia es que XL+ incluye compatibilidad con impresoras de gran formato.

GAMA DE PRODUCTOS DE SOFTWARE CADLINK

Descubra las ventajas de usar un único proveedor de software para todos sus requisitos de diseño y producción.



CADlink
TECHNOLOGY CORPORATION

www.cadlink.com

FilmMaker es una marca comercial registrada de CADLink Technology Corporation.

Las demás marcas comerciales son propiedad de sus respectivos titulares.

IMPRESORAS COMPATIBLES:

FilmMaker es compatible con las impresoras de inyección de tinta para gran formato, para formato tabloide y de escritorio más comúnmente usadas en la creación de películas para serigrafía. Creamos periódicamente nuevos controladores personalizados para impresión que optimizan el rendimiento de la impresora.



Para consultar una lista de todas las impresoras compatibles, visite la [página del producto FilmMaker](#)

COMPATIBLE CON:

Windows 10

Windows 8

Windows 7

REQUISITOS DEL SISTEMA:

CPU Intel i5-i7 2.6-3.0 GHz

DISCO Disco SSD (recomendado) o HDD de 500 GB

RAM 8-12 GB de RAM